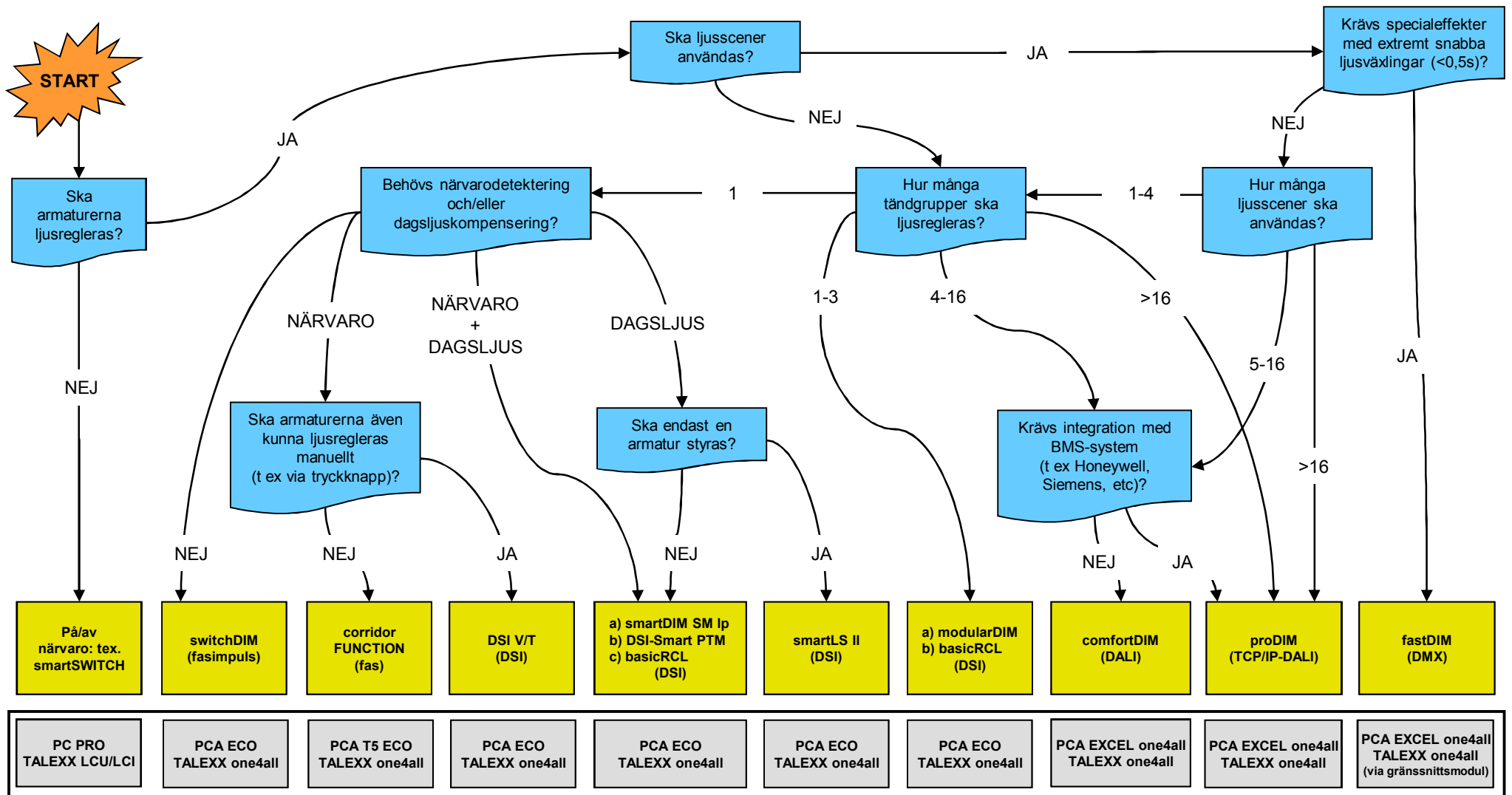


En snabbguide till rätt ljusstyrningssystem



Val av passande driftdon



Funktionsöversikt Ljusstyrningssystem

	smartSWITCH	switchDIM	corridorFUNCTION	smartLS II	DSI V/T	DSI-Smart PTM	smartDIM SM Ip	basicDIM RCL	modularDIM	comfortDIM	proDIM	fastDIM
Potentiell energibesparing (%) i jmf. med direkt drift	N/A	25	50	60	50	75	75	75	75	75	75	N/A
Max antal tändgrupper	✗	1	1	1	1	1	1	1-20 (link line)	3	16	Obegr.	Obegr.
Max antal ljusscener	✗	N/A	✗	✗	1 (ej med Närvaro-)	1	1	1	4	16	Obegr.	Obegr.
Närvaro- eller frånvarodetektering	✓ (endast närvaro)	✗	✓	✗	✓ (ej med ljusscener)	✓	✓	✓	✓	✓	✓	✗
Dagsljuskompensering	✗	✗	✗	✓	✗	✓	✓	✓	✓	✓	✓	✗
Manuell ljusreglering via tryckknapp(ar)	✗	✓	✗	Med switchDIM	✓	✓	✓	✓	✓	✓	✓	✗
Max antal don per styrenhet (med förstärkare)	2	25	Obegr.	1	50 (obegr.)	4 eller 25 (obegr.)	25 (obegr.)	25-500 (obegr.)	300 (obegr.)	64	Obegr.	512
Snabbast möjliga fadetid (ms)	✗	500	700	500	500	500	500	500	500	700	700	100
Styrsignal	230VAC	230VAC impuls	230VAC	DSI	DSI	DSI	DSI	DSI	DSI	DALI	DALI	DMX
Installationskabel (max ledningslängd m)	2x1,5	2x1,5	2x1,5	2x1,5	2x1,5	2x1,5 (100m)	2x1,5	2x1,5	2x1,5	2x1,5	2x1,5	Godkänd DMX kabel
Kräver programmering via PC	Nej	Nej	Nej	Nej	Nej	Nej	Nej	Nej	Nej	Ja	Ja	Ja
Antal sensorer (detekteringsområde)	1	✗	Extern	1	Extern	1	2	4	1-3 Dagsljus Extern PIR	8	Obegr.	✗

Driftdon finns för de flesta typer av ljuskällor